

diffégenet példát → győri jegyet

Orosz Róbert.

2008.10.11.
8⁰⁰-17⁰⁰

Összefoglalás:

- házi feladatot a mentálhigiéné körében
- lelki egészség és munkahelyi alkalmazkodás
- a lelki egészség védelme
- Önismeret szerepe a pedagógiai munkában
- Testi, lelki, szellemi táplálékok
- Mentálhigiéné rendszeres ellenőrzése
- Mentálhigiénés körülmény az iskolában
- a pedagógus személyes mentálhigiénéje
- a fejlődés szerepe a lelki egészség alakulásában

Ismeretek → leírás

Elvárás: az + saját gondolattal → dolgozatban

(4-5 oldal)

Határidő: dec 31-ig !!!

e-mail-ben is lehet.

Orosz R.

Psychológiai Intézet

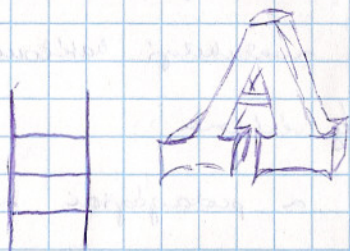
Ped. - Psich. Tanszék

4032 Debrecen

Egyetem 1. k.



XD



- közös koncepció: - mi a mentálhigiéné?
- milyen érdeket szolgálhat?
- mi kapcsolódik ehhez?

A egészség fogalma teljes fizikai, mentális, ill. a szociális jólét fogalmát tartalmazza. (Nem pusztán a betegség hiányáról van szó.)

Mentális egészség nélkül nincs egészség, még ha mindezt is fizikai tünetek.

Mentális egészség \approx lelki egészség

WHO: olyan jólét állapot, amelyben az egyén tisztában van a képességeivel, képes

megszerezni a kívánt életkörülményeket, képes stresszel, produktív munkát tud végezni, ill. képes megfelelő társas kapcsolatot kialakítani.

Mentálhigiéné célja: lelki egészség védelme
vannak van egy megelőzés, megőrzés és
fenntartás

Mentálhigiéné célja: Minél több ember számára lehetővé
kenni az optimális intellektuális és
érzelmi fejlődést, a testi, lelki és
szociális kibontakozást, továbbá
fenntartani egy olyan egészséges,
biztonságos környezetet, amely
alkalmazzák neki az embert
társadalmi fejlődésének ma-
radékalan fejlesztésére, miközben
belső harmoniával önmagával
és környezetével egyensúlyban áll.

- Fontos a fejlődést listosítani

* A társadalom is előrenyírt a gyermek és fiatalok.

1. Psychoanalysis

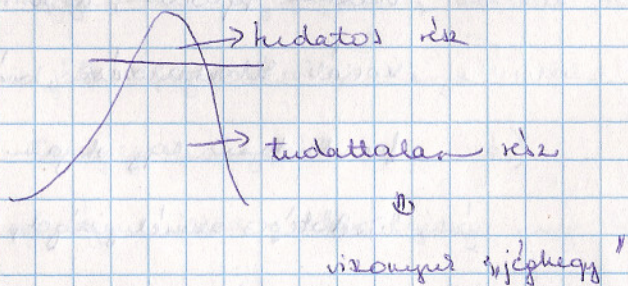
11. viselkedés elvrtan

III. humanistisches Prinzip.

10. Transpersonalis: $\frac{2}{3}$ pnick.

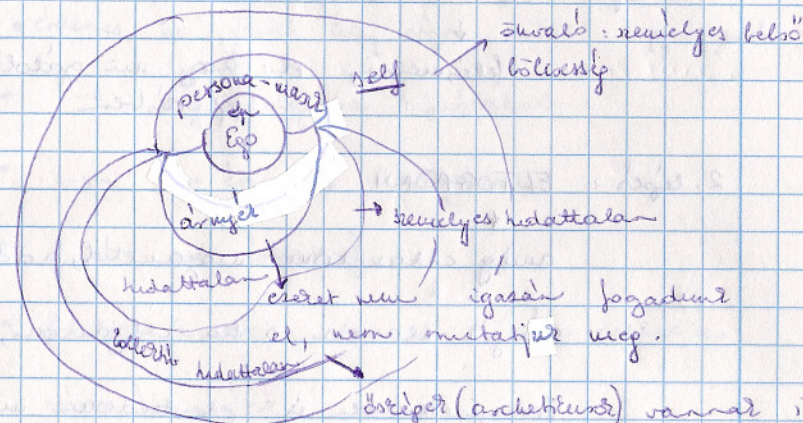
1. • S. Freud a megalapítója

- 1900-as évek elején dolgozta ki az elméletét



11. Carl Gustav Jung

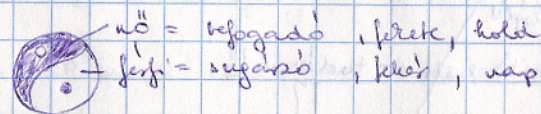
↳ Frank hant'wanya, zint'w eialalitotta
a majat eludletet.



örsepek (archetikus) vannak itt
prickes energia formájában és
azt befolyásolhat mindet
a miha - az archetikus
a miha - az archetikus
↓

előjében az almainban,
bővebben, részben.
pl: kő

Minden növény van egy legfőbb princípiuma és a
feladata is egy növény.



A nemlevegőtől való elválasztás ha több drágább oldalt fogadunk el, egyre egységesebb lesz a választás → egységessé válik.

Az elnyomott tartalommal törődséget okoznak.

Első lépés: AZ ÖNISMÉRET

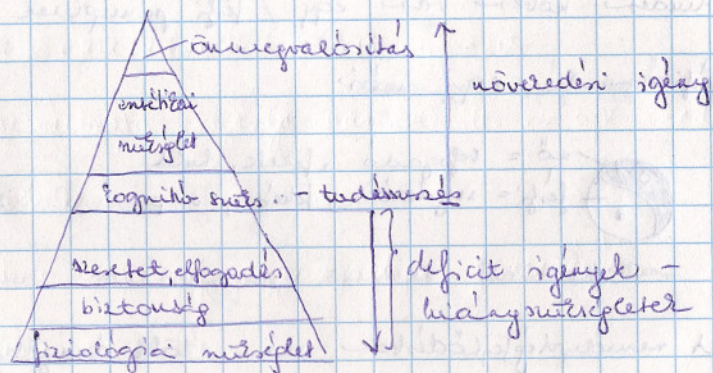
↓
felismeri, pl.: hogy mi gyötörhet a fejlődésben

2. lépés: ELFOGADNI

↓
amíg elváratom magamtól, addig csak annyit marad → ha elfogadom, a környezetemben is el tudom majd fogadni → Integrálni tudjam a személyiségembe.

III. Humaniztikus pszichológia

Maslow → szükségletek hierarchiaja



Mindentől történik a benne lévő lehetőségek kielégítése.

Feladat: • eldöntés az életet hogy élni, mint egy gyereket

- -"- új dolgokat kipróbálni
- -"- az életre hallgatni
- fontos az "összintézés"
- fontos, h az ember el tudja viselni a vérszűkenyiséget
- fontos a felelősségvállalást
- amit elhatározz az ember, azt végig is véghez.

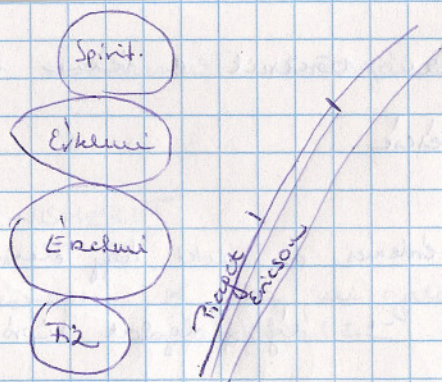
IV. → személyes, személyes tétel

Maslow piramisán kívül ott a SPIRITUÁLIS szükség, spirituális igény.

A világszapi életben 4 terület van jelen.

a) Feltétel: szociális → egzisztenciális igények, két igények

b) Érzelmek → folyamatosan jelen van



c) Érlemlé mint

d) spiritális élelmény.

az egyes elemekből párhuzamba rakhatók.

Rendkiszámlál:

4 alapvető feltevése van

1) a rendszer részről állnak

, azaz a rendszer kölcsönös hatása együttesen

minden változása befolyásolja más részeit is. azaz rendszer működését

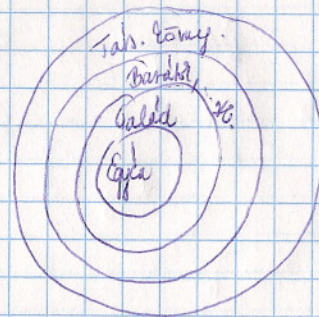
2) Minden rendszer egy egyenlőségállapot fenntartására törekszik.

3) Minden rendszer része a környezeti rendszernek is

kölcsönhatásban áll annak.

4) A rendszer egybehangzóan működik, mint a rész önmagában.

Pl.: emberi test.



Minden egyenlőség a környezeti rendszer, annak részét tud a gyenge is egyenlőség lenni.

Gyógykezelési egyenlőség megvalósulása: