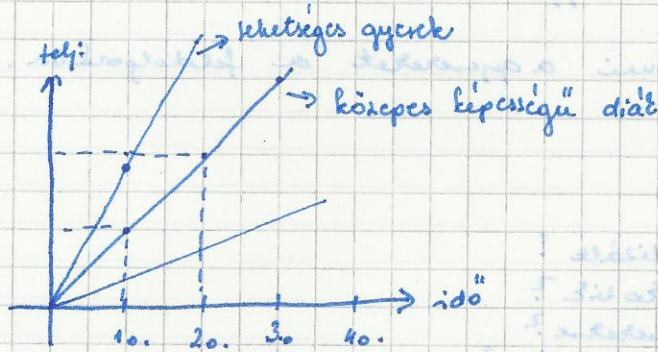
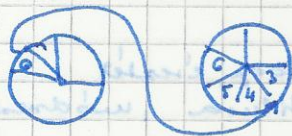
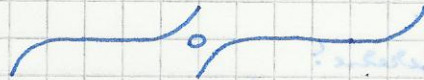


III.26. II. gyak. isk. 8<sup>55</sup> G.6 Darvas Mihályné



Ez az iskola nem a tantárgyi éppeséget veszi figyelembe, hanem az egyéni éppeséget. → (mennyi esse van)

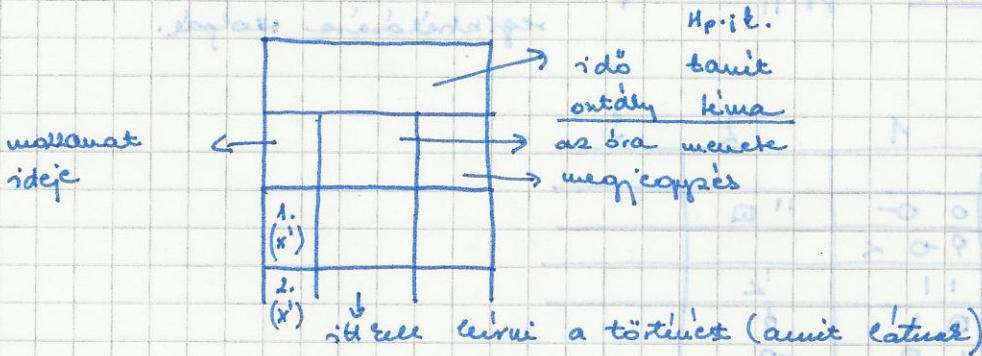


tantervben szereplő tanulói egyenlőség

Közp. jeppesítő

tanít  
kol

Ei észlelték a / az időp.



megj: Mennyire határozott az órarendés?  
Figyelm-e a tanára?

Tanár vezérlő stílusa: - autoritáris (erőszakos, agresszív...)



- számítástechnika - demokrácia

- laissez faire → magárahagyó

3., mennyire aktív a gyerekek

4., hogy tudja bevonni a gyereket a feldolgozásba.

minden  
megoldási módok

5., mennyire aktualizált?  
mindenre vonatkozó?  
Kiké - e egyes gyereke?  
Ki vépi az aktualizálást?

6., Milyen a zöve. óra előkészítése?

Ad. e feladat?

Formális → megmondja mi a zöve. óra kiindulása.

7., Volt-e értékelés?

Kiké - e egyes gyereke?

Van a hibákat emelték ki?

Milyen volt az óra hangulata, hogy élvezték  
meg a gyereket. A tanár vezette fel a kérdéseket, mindenre  
hatott-e a gyereke.

Vége: Szépen - e feldolgozni a kiadást? (Mi a megvalósítás.)

Feladat: 3 gyereket kiválasztani, és megfigyelési lapot  
kitölteni

Pachett - f megfigyelési lap : a tanulói aktivitás  
regisztrálására szolgál.

idő	1	2	3
5	o o	" □	
10	o o <		
15		' <	
20	□	o	
:	□	-o	
45			

megfigyelés: bekapcsolódik az órába



O: tanuló jelentés

⊖: a tanár feléblijtja, és nem tud a kérdésre válaszolni

⊖: jelentés → 1-2 neves választ ad

⊖: 3-4 mondat

⊖: elég jól válaszolt

⊖: mindenképpen érkező jó felelet

### aktivitás:

⊖: tanuló nem jelentés

⊖: a tanár felm. és nem tud válaszolni

⊖: 1-2 szó

⊖: 3-4 mondat

⊖: elég jó, kisebb hibákkal

⊖: mindent tud

! : wással foglalkozik

< : kérdés a gyerek

