

2.) Reprodukciós képzelet: nem hoz újat létre, hanem újra felépítjük a tudatunkban azt, amit mások ismerete tár elénk.

KÉPZELET → KÉPZET (létező jelenség)

- több, ugyanarra a jelenségre vonatkozó emlékezőanyagokból kialakult szemlélet-elméletforma, amely a jelenséget általában, leggyakrabban előforduló jegeit tartalmazza.

Anticipáció: elővetelzés (előre vetít), lehetővé teszi, hogy egy nem létező dologra dolgozzunk.

MENTÁLIS TÉRKÉP: segíti a térbeli tájékozódást

- a környezet térbeli viszonyait tartalmaz.
- a térbeli tájékozódás alapja

A képzelet szoros kapcsolatban áll az észleléssel.

PERKY:

- az észlelés képi: előrebbek, színesebbek, 100%-ig észleljük, hogy képzelet/vagy valóság

GONDOLKODÁS

Az a megismerési funkció, amely a valóság elemeinek, jelenségeinek lényegét, összefüggését elvont műveléssel segít megismerni.

Az életproblémáink megoldásában játszik szerepet.

Fejlődése:

1. MOTOROS (mozgásos, cselekvéses)
2. KÉPZETEKKEL (szemléletvezérelt)
3. FOGALMI (elvont fogalommal képes az ember fejében dolgozni).

A gondolkodás szimbolikus: ami nem jelenlévővel a helyettesítése

MENTÁLIS REPRESENTÁCIÓ: fejben megjelent a valóság

Szimbólum:

képzet

fogalomak

(szavak, melyek a valóságot szimbolizálják)

konkrét

(pl.: rét)

- valóság tárgyait jelölő

elvont

- gyakran nincs képi megfelelője (pl.: gyűjtőnév)

A fogalom: rögzített kategóriaiba való rendezése, ez a dolgok teljes osztályát jelöli

- kivüli a lényegét

Gondolkodási művellet: (PIAGET)

- belsővel vált cselekvés

1.) ABSZTRAHÁLA'S (elvonathoztatás, lényegkiemelés)

2.) KÖVETKEZTETÉS (OK-okozati összefüggés)

3.) ANALÍZIS - SZINTEZÍZIS (részekre bont) + (részek összerakás)

4.) ÁLTALÁNOSÍTA'S - KONKRÉTIZÁLA'S (konkrét → általános)

- az újat érzékelésig kibővítsük

K: egy adott esetet konkretizál

5.) KIEGÉSZÍTÉS (szintézis spec. fajtája)

új egész = kiegészítke + kiegészítke

Probléma megoldó gondolkodási szabványai

ALKOTÓ

1. Probléma felismerése (megértés ← előzetes tájékt.)
2. Megoldás keresés (rétekre bont, ismeret gyűjtés, megoldási hipotézisek alát. all.)
3. Megoldás megtalálása
4. Ellenőrzés
 - fixonitás
 - részletek kidolgozása
 - végző mego. helyességének kontrollja

1. előképzés
2. Látványosság (felvetés) + tudottakom nagoból
3. mego. előzetes tájékt.

4. Belső tájékt. igazolás

INTELLIGENCIA

Általános megértési értelmi képesség

Wechsler: az egyik összetett globális képessége, ama észszerűen vagyis racionálisan gondolkodjon, környezetében hatékonyan működjen.

Minlyen feladatot oldunk meg vele.

THORNDIKE:

- 1) ABSZTRAKT v. VERBALIS : szavakkal való ügyes elvont szóbeli bána'smódd
- komplexit. bána'smódd
 - 2) PRAKTIKUS : a hétköznapi dolgokhoz különlegesen ügyes bána'smódd. (tárgyak)
- Wechsler: Mawie (gyermek) -
féle Hawie (feladtt)
rúkk. k. k.
- organikus károsodás esetek gyenge

3. SZOCIALIS emberre ügyesen ható - manipuláció

az intelligencia összetevői (elméletek): Faktor elméletek

1.) Két faktor - ténia (SPEARMAN)

G - faktor : általános, amely az ember minden kévt. (gyemekt) képességében benne van.

S - faktor : specialis képességek

2.) Sok faktor - ténia (THURSTONE)

- kisszámú elemi képesség faktor létezik

7 képesség, terület

1-2. szóbeli képesség

verbális megértés
- szóbeli inf. felfogása

beszéd folyékonyság
- mennyire tudja gondolatát szavakba önteni

- SZÁMOLÁS
- TERIKÉPESÉG
- SZÓBELI MEGÉRTÉS, EMLÉKEZET
- ÉRTELFLÉS SEBESSÉG
- KÖVETKEZTETÉS

IQ (Intelligent quotient)

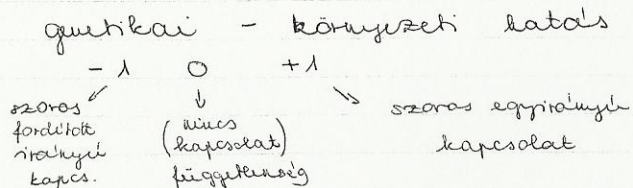
1905. első int. kózt megmérkésztése (BINET)

	a	b	c	d	e	f	
Ek. 4év 3év.	+	+	+	+	+	+	szívet, szavak arányok
Verbalis 4év	+	+	+	+	-	-	
4év 5év.	+	+	+	+	+	-	
6év.	-	-	-	-	-	-	

$$IQ = \frac{MK}{EK} \cdot 100 = 100$$

IQ határok / övezetek

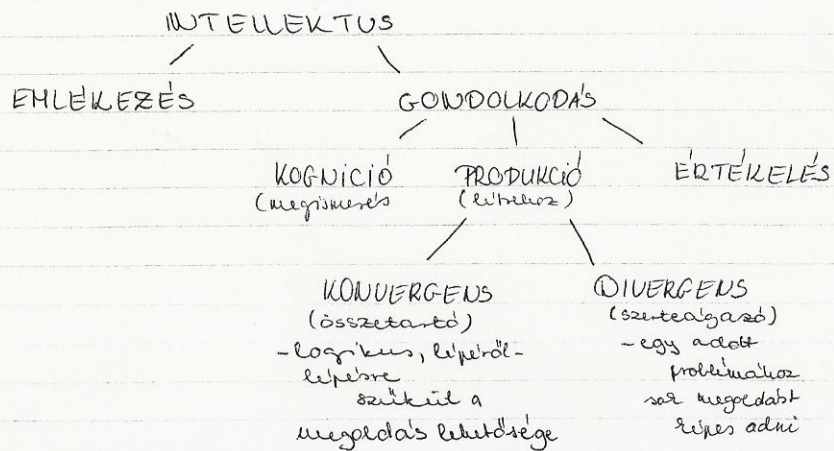
- 90-110 átlagos int.
- 80-90 mentális retardáció (értelmi fejlődés elmaradott)
- 70-80 határeset
- 70 alatt értelmi fogyatékoság



KREATIVITÁS

- alkotó gondolkodás, képesség
- az, amik az embert képessé teszik, hogy valami újat hozzon létre.

1950. GUILFORD - világszerte meghódította



Szerinte az IQ-teszt csak a konv. gondolkodást méri,
 => újít teret

Gondolkodási jellemzők

kreatív => Divergens gondolkodás

- fluencia (gondolkodás folyékonyága, sokasága)
- flexibilitás (gondolatok megalkotás, egyirányú-újjáirányítás) váltás
- originalitás (eredetiség)
- redefiniálás (a probléma újradefiniálása)

Jellemzők jellemzők

1. nyitottság - kíváncsiság
2. sokatlan gondolkodás
3. független ítéletalkotás, gondolkodás, eredetiség
4. magas éberség
5. magas érzelékenység

Az intelligencia és a kreativitás kapcsolata, kiemelték az együttjárás 120-as IQ-ig.

A KREATIVITÁS SZINTJEI

- 1.) KIFEJEZŐ (függelenség) - gyermekrajzok
- 2.) PRODUKTÍV : létrehozás, ami értéket, hozzáadottat
- 3.) INVENTÍV / feltaláló : sokatlan, új összefüggések észrevétele
- 4.) ÚJÍTÓ / innovatív : valamilyen szakterületen járatos => tökéletesítés
- 5.) TEREMTŐ (Emergetív) - Freud követői teljesen újat hoz létre

Révész - Nagy Fele: Figyelem vizsgálata

1. 12.

? fele
? uvoa

H

50	100	100	195	227	260	300	321	357	393
51	101	103	197	230	261	308	322	358	395
52	102	105	200	231	263	308	327	362	398
53	103	107	201	231	266	314	329	363	399
54	104	109	202	236	267	314	332	365	401
55	105	110	206	237	269	315	335	368	404
56	106	112	207	239	272	315	338	369	405
57	107	115	208	242	273	317	339	374	407
58	108	116	209	243	275	317	344	375	411
59	109	118	212	245	278	318	344	377	413
60	110	121	215	248	281	319	347	380	416
61	111	122	218	249	284	320	347	384	419
62	112	124	219	251	285	321	350	385	422
63	113	124	224	254	288	321	351	386	425
64	114	127	224	255	290	321	356	387	425
65	115	128	225	255	291	321	356	389	425
66	116	128	225	255	291	321	356	389	425
67	117	128	225	255	291	321	356	389	425
68	118	128	225	255	291	321	356	389	425
69	119	128	225	255	291	321	356	389	425
70	120	128	225	255	291	321	356	389	425

N

T%

$$N = T_1 + T_2 + \dots$$

183 220
165 187
115 145
1 - 114

$$T\% = \frac{N - H}{N} \cdot 100$$

V.	89 - 100%
VI.	87,5 - 98,7%
III.	88
II.	88
I.	88

FIGYELEM

- nem egy külön kivétel, olyan funkciók közé sorolható mely alapfelteke minden pszike's viselkedésnek.

Feladata: a külső, belső környezettel (le) cserélő ingerek szelektálása
↑ pszichikus folyamatok irányát adja meg.

kivétel

- az ingerhalmazból kivétel száma
- a futsorozat
- energiát kezel rá

Tulajdonságai:

1. terjedelmű: halvány dolgot nagyon képeset egyenre a figyelmünkkel fel fogni.
FEVONS 7+2

2. tartósság: mennyi ideig tudunk 1 dologra figyelni, megszakítás nélkül
- ingadozás (fluktuáció)
- éberség (vigilancia) óra-radar teszt

3. pontosság: hibamennyiség

4. megprizhatóság: - 2 feladattal ugoral a figyelem
- az egyik automatikusan váltik (masog.)
- egyszeres csillikve'sse' olvad össze (rang.)

5. ábrítélet:

Fajtái: szándékosság alapján

SPONTAN: reflexszerű

- ingerer jellegzetességei hatják ki
- külső (erőssége, iránytalanság, újszerűség, változás, szokatlanság)
- belső (érdelődés)

SZÁNDÉKOS: tudatos, értelmi erőfeszítés eredménye

- ez teszi lehetővé a néző-problémák egyenlős utáni megoldása
- ⇒ komplex megoldás, rugalmas alkalmazkodás a helyzethez

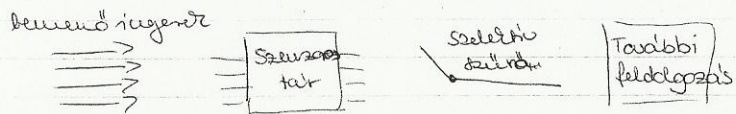
AUTOMATIZÁLT: csökkentett figyelem szint mellett kivétel nélküli cselekvések végzése.

Figyelem elmélet:

Hogyan szellettal?

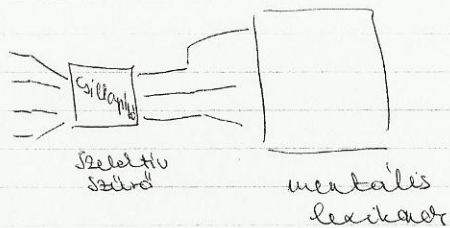
- DICHOTIKUS (BROADBENT) 1.

- 1 két fülbe juttatott információról "fülszűrőt" alkalmaznak be róla.



CHERRY 2. - közélpálya - helyzet

TREISMAN



Kapacitás elmélet: nem szűrésről van szó, hanem a figyelem 7 ± 2 kapacitása ad hatást.

AKTIVÁCIÓ (ARÓUSAL)

idegrendszer izgalmi állapota

- létrejötte: aktíváló rendszer (abba a jegyzetben)

Jegyzet funkciói:

1, jelző: az inger a specifikus érzőideg pályán a megfelelő agykéregi központba jut, érzékelt
→ itt jön létre az érzékelt

2, arousal: az inger a talamuszon áthaladva, a Formatio Reticularison keresztül szétterjed az ingerket az agykéreg minden részébe. S felhívja az agykéregt a többi inger befogadására.

→ változó mélységű a különböző aktívációs szintek hatására.

Szint

Visszélés

- | | |
|----------------------------|------------------------------------|
| 1. extrém izgatott éberség | rendszertlen, dehidrat |
| 2. élénk éber állapot | hatékony, gyors, optimális, pontos |
| 3. relaxált éberség | irányítható, de lassabb |
| 4. almos állapot | mozgások gyengék, rendszertlen |
| 5. Alvás | mozgás megszűnik |

Vegitativ reakció

Tudat

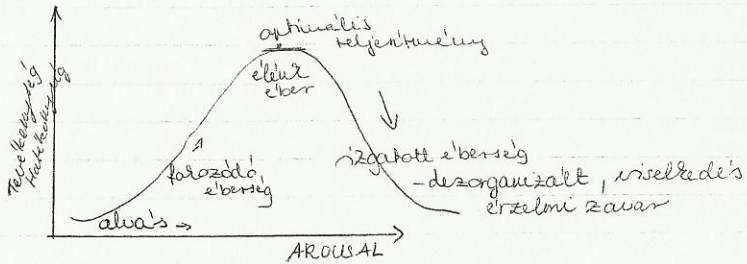
- | | |
|------------------------|----------------------------|
| 1, szívinfarktus zavar | ködös, zavaros |
| 2, egyensúlyban van | tiszta, éber |
| 3, csökken | tudatosság szintje csökken |
| 4, tovább csökken - | elhomályosul |
| 5, - | megszűnik |

Pszichikus funkciók

- 1) a figyelem szűkített
- 2) figyelem élénk, összpontosult!
- 3) figyelem köztelenül valószínűleg koncentráció
- 4) képzés, albmzési képesség
- 5) almos

EEG mutató

- Gyors, kisamplitúdójú beta
 - " - , alfabal kivétel
 Alfa hullámok
 Theta - hullám
 Delta - hullámok
 REM - szakaszok



ALVA'S, ALOM

- az ember napi ciklusának a része, funkcióját tekintve (összfűzőselejtés, ...)

HARTMAN - OSWALD

- helyreállító funkciók
- lassú hullámú alvás - mély (test szöveteinek helyreáll., felújít szünt., növekedés)
- REM - alombelátásos alvás (Kortikális / agykéreg)

Berges - EEG (Elektroencephalographia)

- agyi aktivitás
- mozgásos funkciók vált.
- légzés
- pulzus
- elektromiográfia (izom)
- vegetatív funkt.
- légzés
- hőmérséklet

Alvás mélység

1-4 szakasz

- 1) szenderegés - elalvás (a szem csukott, de intenzív szemmozgás, izomtónus megtartott, működő mozgások, de a nyári izom merev.)
- 2) felideles (EEG - alfaorsók, légzés, szívritmus nyugodt) szem nem mozog, fejle fordul
- 3, közep mély (EEG - delta hullám, nyugodt felvétel, izom ellazul, nincs mozgás)
- 4, mély alvás (EEG - delta - " - , ^{jellemező} fiziológiai ~~mozgás~~ mély alombelátás van)

"Paradox - EEG - élénk, légzés, szívritmus felgyorsul, gyors szemmozgás, fejle relaxált, mély alvás, melyben ébrenszíthető"

REM = Rapid Eye Movement

(sok alombelátás) - megvédi az

agyleteket az ingerküszöb (károsodás)

jellemező (alom)

Freud: alombelátás / alombelátás

- ember szellemi munka, működés és az alom között folyamatos kapcsolat ^{esemény}
- 1) a nappali tevékenység / folytatásait az alombelátás során részletek jelennek meg
- 2) ezzel együtt megjelenhetnek régi emlékek
- 3, valgteljesítő funkciók
- 4, feldolgozatlan tragikus élmények, melyeket ^(bűn) elfojtani akarunk, de az alom megjeleníti
- 5, hiperarousztikus

eltérő kapcsolat esetek

- 1, elítélés (mű)
- 2, kibővítés, nem gondolatok
- 3, sajátos összefüggések (tér, idő, okok)
- 4, szimbolikus jelentés
- 5, minic (képek, érzelmek)

MOTIVÁCIÓ

MOVERE (mozgatói, kimozdítói)

- gyújtóként: amikor beletartozik minden olyan motívum mely cselekvésre késztet

Extrinsic: (külső)

- jutalom
- pénz, bet

Intrinsic: (belső)

- érdek

A motivált viselkedés lefolyása

1) Kibékítés kiváltása / DRIVE megjelenik /
- érdek

→ 2) Célirányú tevékenység / KONZUMÁCIÓ /
- érdeklődés

→ 3) Teljesülés v. kielégülés
- jeltelenség

A motivált viselkedés útját előre megméri.

szükséglet: ami hiányállapotot jelent a szervezetben, amely tartós fenntartása eseten kapcsolatba kerül, vagy az életet veszélyezteti.
(példák: éhezés) - időben eltelhető

homeosztázis: a szervezet belső kémiai összetételének, vagy egy viszonylagos állapotának és az ezzel való életveszélyeztetés önmegórást, s ezt a szervezet észleli és megpróbálja automatikusan helyreállítani ezt az egyensúlyt.

DRIVE: (üz, lajt)

akkor lép fel, amikor a hiányállapotot a homeosztázis már nem képes helyreállítani, s ez kezdi a szükségletet csökkenteni.
(szexuális érdeklődés kiváltása)

Motívumok

- 1) Általános, biológiai: szorosan kapcsolódik a szervezet életműködéséhez, az a fiziológiai folyamatok szolgálatát
- 2) Kémiai specifikus: csak az emberre jellemző, fiziológiai (hormonális eredetű, magasabb szintű) során alakul ki.

1)

- a, ÉHÉSZ - MOTIVÁCIÓ (tápanyag iránti)
- b, FÁJDALOM - MOTIVÁCIÓ (a fájdalom elkerülése érdekében)
- c, SZEXUÁLIS - MOTIVÁCIÓ (a fajfenntartó cselekvés mozgatója)
- d, ANYAI - MOTIVÁCIÓ (kudarcgondozás)
- e, EXPLORÁCIÓS - KÉSZTETÉS (kísérlet - kutató) - kíváncsiság
- f) ÁLTALÁNOS AKTIVITÁS - DRIVE ^{izgalom}
(mozgás, szexuális munka iránti igénytelenség)

Biológiai alapja:

- Központi agy (hipotalamusz)
(elsődleges motívumok központjai)
- Limbikus rendszer (fő érzelmi központ)
- Erosz rendszer?